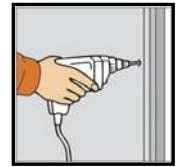


FERMACELL kiirkinnituskruvid



FERMACELLi kipskiudplaatidest sein- ja laekonstruktsioonides

Kasutamine

FERMACELLi kipskiudplaatide kinnitamiseks seinte ja lagede puit- ja metall-alusstruktsioonile. Põrandas kasutada FERMACELLi põrand elementide jaoks mõeldud kiirkinnituskruve.

Omadused

FERMACELLi kiirkinnituskruve iseloomustavad järgmised omadused.

- **Kergesti sissekeeratavad**
 - Keerme optimaalne geomeetriline kuju tagab kiire sissekeeramise ja garanteerib tugeva kinnitumise alusstruktsiooniga.
 - Ristpea vastab kruvikeerajale Phillips(PH) nr 2.
- **Optimaalne süvistatus**
 - Kruvipea geomeetriline kuju võimaldab kruvipea optimaalselt FERMACELLi kipskiudplaati süvistada.
- **Korrosioonikaitse**
 - Tsink-fosfaatimine standardi DIN 50942 kohaselt.
- **Sobivad kasutamiseks lintkruvikeerajatega**
 - Pikkadel kruvilintidel olevad kruvid (3,9 x 30 mm) sobivad kasutamiseks paljudes müügil olevates seadmetes, nt. „TJEP“, „Hilti“, „Makita“, „Hitachi“, „Senco“, „Fein“

Paigaldus

Kruvid sobivad FERMACELLi kipskiudplaatide ühe- ja mitmekihiliseks paigaldamiseks puit- ja metall-alusstruktsioonidele. Kuni 2 mm paksusele tugevdatud metall-alusstruktsioonile kinnitamiseks võib kasutada FERMACELLi puurotsaga (3,5 x 30 mm) kiirkinnituskruve. FERMACELLi kipskiudplaate võib kruvidega purunemisohuta kinnitada serva lähedalt (ligikaudu 10 mm). FERMACELLi kiirkinnituskruvidega kinnitamine toimub vahetult, ilma ettepuurimiseta. Kruvide sissekruvimiseks kasutage tavalist (pöörlemiskiirus vähemalt 4000 p/min) või müügil olevaid

kruvikeerajaotsakutega trelle. Põhjalikud juhised on toodud järgnevas tabelites (lk 2–5) ja juhendis

[fermacell - Paigaldus ja projekteerimine.](#)

(laadige alla aadressilt: www.fermacell.com www.tervemaja.ee).

Vahekaugused ja kulu

Vaadake tabeleid alates lk 2.

Näidis



Müügi pakendid

Mõõdud (mm)	3,9 x 30	3,9 x 30 lindil	3,9 x 40	3,9 x 55	3,5 x 30 puurots
Tükki/pakk	1.000 250	1.000 (50x20)	1.000	1.000	1.000 250
Toote kood	79011 79021	79049	79047	79053	79052 79048
EAN	..001601 4007548.. ..001663	..014007	..014021	..014014	..014045 ..014038
Tollitariif nr	73181290	73181290	73181290	73181290	73181290
Paki kaal	2,1 kg 0,65 kg	2,6 kg	2,6 kg	3,4 kg	2,1 kg 0,65 kg
Pakki/kastis	10 40	10	10	10	10 40
Kasti kaal	~ 21 kg ~ 26 kg	~ 26 kg	~ 26 kg	~ 34 kg	~ 21 kg ~ 26 kg

FERMACELL kiirkinnituskruvid

Kinnitusvahendite kaugus ja kulunorm mittekandvate seinakonstruktsioonide vaheseinte 1 m² kohta

SEIN – plaat aluskonstruktsioonile			
Plaadi paksus / konstruktsioon	FERMACELL kiirkinnituskruvid d = 3,9 mm		
Metall – 1-kihiline	Pikkus [mm]	Vahekaugus [cm]	Kulu [tk/m ²]
10 mm	30	25	26
12,5 mm	30	25	20
15 mm	30	25	20
18 mm	40	25	20
Metall – 2-kihiline, 2. kiht aluskonstruktsiooni			
1. kiht 10 mm	30	40	16
2. kiht 10 mm	40	25	26
1. kiht 12,5 mm või 15 mm	30	40	12
2. kiht 10 mm, 12,5 mm või 15 mm	40	25	20
Metall – 3-kihiline, 1. kuni 3. kiht aluskonstruktsiooni			
1. kiht 12,5 mm või 15 mm	30	40	12
2. kiht 10 mm või 12,5 mm	40	40	12
3. kiht 10 mm või 12,5 mm	55	25	20
Puit – 1-kihiline			
10 mm	30	25	26
12,5 mm	30	25	20
15 mm	30	25	20
18 mm	40	25	20
Puit - 2-kihiline, 2. kiht aluskonstruktsiooni			
1. kiht 10 mm	30	40	16
2. kiht 10 mm	40	25	26
1. kiht 12,5 mm	30	40	12
2. kiht 12,5 mm	40	25	20
1. kiht 15 mm	40	40	12
2. kiht 12,5 mm või 15 mm	40	25	20
Puit - 3-kihiline, 1. kuni 3. kiht aluskonstruktsiooni			
1. kiht 12,5 mm	30	40	12
2. kiht 10 mm või 12,5 mm	40	40	12
3. kiht 10 mm või 12,5 mm	55	25	20

FERMACELLI klienditeenindus

Telefon: +49 203 501 90 40

Telefax: +49 203 501 90 80

E-Mail: Info@xella.com

www.fermacell.com

www.tervemaja.ee

Seisuga 06/2009. Jätame endale õiguse teha tehnilisi muudatusi. Järgige kehtivaid paigaldusjuhiseid!

Alati kehtib kõige uuem trükiversioon. FERMACELL® on XELLA kontserni registreeritud kaubamärk. Lehekülg 2/5

FERMACELL kiirkinnituskruvid

Kinnitusvahendite vahekaugus ja kulunorm plaat-plaadile kinnitamisel. Esimese plaadikihi kinnitamine vastab juhu „sein metall/puit ühekihiline konstruktsioon“ kirjeldatule (lk 2)

SEIN – plaat-plaadile			
Plaadi paksus / konstruktsioon	FERMACELL kiirkinnituskruvid d = 3,9 mm, kinnitusrea vahekaugus ≤ 40 cm		
Seina m ² kohta	Pikkus [mm]	Vahekaugus [cm]	Kulu [tk/m ²]
10mm plaat nt. 10mm või 12,5mm plaadile	30	25	26
12,5mm plaat nt. 12,5mm või 15mm plaadile	30	25	26
15mm plaat 15mm plaadile	30	25	26
18mm plaat 18mm plaadile	40	25	26

Juhis:

- 4-kihilise 10 mm FERMACELLI kipskiudplaatidega vooderdatud seinakonstruktsiooni korral saab viimase plaadikihi FERMACELLI 3,9 × 55 mm kiirkinnituskruviga otse alusstruktsiooni külge kinnitada.
- Tuleohutusnõuetega seinakonstruktsiooni korral võib kinnitusvahendite vahekaugus sertifikaadis erineda selles tabelis antust.
- 10 mm, 12,5 mm ja 15 mm FERMACELLI kipskiudplaatide kinnitamiseks kuni 2 mm paksusest materjalist tugevdatud metall-alusstruktsioonile võib kasutada FERMACELLI puurotsaga 3,5 × 30 mm kiirkinnituskruve. Profiili iga jooksva meetri kohta kasutatakse umbes 4 kruvi.

FERMACELLI klienditeenindus

Telefon: +49 203 501 90 40

Telefax: +49 203 501 90 80

E-Mail: Info@xella.com

www.fermacell.com

www.tervemaja.ee

Seisuga 06/2009. Jätame endale õiguse teha tehnilisi muudatusi. Järgige kehtivaid paigaldusjuhiseid!

Alati kehtib kõige uuem trükiversioon. FERMACELL® on XELLA kontserni registreeritud kaubamärk. Lehekülg 3/5

FERMACELL kiirkinnituskruvid

Kinnitusvahendite kaugus ja kulunorm laekonstruktsioonide
1 m² kohta

LAGI – plaat alusstruktsioonile			
Plaadi paksus / konstruktsioon	Fermacell kiirkinnituskruvid d = 3,9 mm		
Metall – 1-kihiline	Pikkus [mm]	Vahekaugus [cm]	Kulu [tk/m ²]
10 mm	30	20	22
12,5 mm	30	20	19
15 mm	30	20	16
Metall – 2-kihiline, 2. kiht alusstruktsiooni			
1. kiht 10 mm	30	30	16
2. kiht 10 mm	40	20	22
1. kiht 12,5 mm	30	30	14
2. kiht 12,5 mm	40	20	19
1. kiht 15 mm	30	30	12
2. kiht 12,5 mm või 15 mm	40	20	16
Metall – 3-kihiline, 3. kiht alusstruktsiooni			
1. kiht 15 mm	30	30	12
2. kiht 12,5 mm	40	30	12
3. kiht 12,5 mm	55	20	16
Puit – 1-kihiline			
10 mm	30	20	22
12,5 mm	30	20	19
15 mm	40	20	16
Puit – 2-kihiline alusstruktsiooni			
1. kiht 10 mm	30	30	16
2. kiht 10 mm	40	20	22
1. kiht 12,5 mm	30	30	14
2. kiht 12,5 mm	40	20	19
1. kiht 15 mm	40	30	12
2. kiht 12,5 mm või 15 mm	40	20	16
Puit - 3-kihiline, 1. kuni 3. kiht alusstruktsiooni			
1. Lage 15 mm	40	30	12
2. Lage 12,5 mm	40	30	12
3. Lage 12,5 mm	55	20	16

FERMACELLI klienditeenindus

Telefon: +49 203 501 90 40

Telefax: +49 203 501 90 80

E-Mail: Info@xella.com

www.fermacell.com

www.tervemaja.ee

Seisuga 06/2009. Jätame endale õiguse teha tehnilisi muudatusi. Järgige kehtivaid paigaldusjuhiseid!

Alati kehtib kõige uuem trükiversioon. FERMACELL® on XELLA kontserni registreeritud kaubamärk. Lehekülg 4/5

FERMACELL kiirkinnituskruvid

Kinnitusvahendite vahekaugus ja kulunorm plaat-plaadile kinnitamisel. Esimese plaadikihi kinnitamine vastab juhu „lagi metall/puit ühekihiline konstruktsioon“ kirjeldatule (lk 4)

LAGI - plaat-plaadile			
Plaadipaksus / konstruktsioon	FERMACELL kiirkinnituskruvid d = 3,9 mm, kinnitusrea vahekaugus ≤ 30 cm		
Lae m ² kohta	Pikkus [mm]	Vahekaugus [cm]	Kulu [tk/m ²]
10mm plaat nt. 10mm või 12,5mm plaadile	30	15	30
12,5mm plaat nt. 12,5mm või 15mm plaadile	30	15	30
15mm plaat 15mm plaadile	30	15	30

Juhis:

- 4-kihiliste 10 mm FERMACELLi kipskiudplaatidega vooderdatud laekonstruktsiooni korral saab viimase plaadikihi FERMACELLi 3,9 × 55 mm kiirkinnituskruviga otse alusstruktsiooni kinnitada.
- Tuleohutusnõuetega laekonstruktsiooni korral võib kinnitusvahendite vahekaugus sertifikaadis erineda selles tabelis antust.
- 10 mm, 12,5 mm ja 15 mm FERMACELLi kipskiudplaatide kinnitamiseks kuni 2 mm paksusest materjalist tugevdatud metall-alusstruktsioonile võib kasutada FERMACELLi puurotsaga 3,5 × 30 mm kiirkinnituskruve. Profiili iga jooksva meetri kohta kasutatakse umbes 5 kruvi.

FERMACELLi klienditeenindus

Telefon: +49 203 501 90 40

Telefax: +49 203 501 90 80

E-Mail: Info@xella.com

www.fermacell.com

www.tervemaja.ee

Seisuga 06/2009. Jätame endale õiguse teha tehnilisi muudatusi. Järgige kehtivaid paigaldusjuhiseid!

Alati kehtib kõige uuem trükiversioon. FERMACELL® on XELLA kontserni registreeritud kaubamärk. Lehekülg 5/5