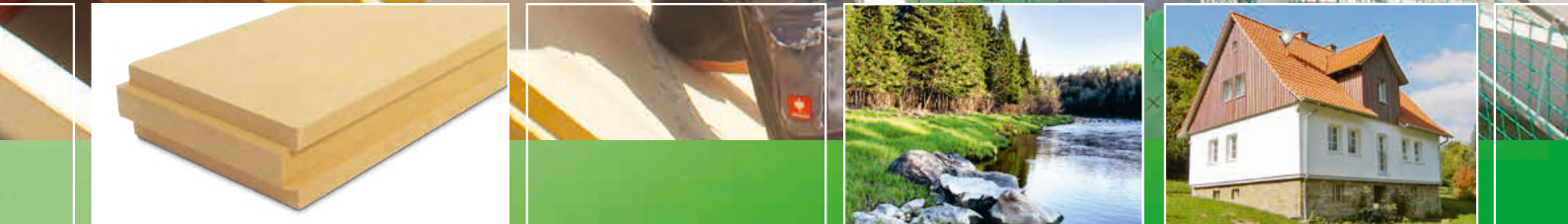


Keskkonnasõbralikud soojustusmaterjalid looduslikust puidu kiust

**Katustele kaldega  $\geq 16^\circ$   
 Spetsiaalselt renoveerimiseks  
 mõeldud paksemad plaadid**



## Soojustuse aluskatteplaadid, valmistatud kuivmeetodil, plaatide paksus kuni 200 mm



Kasutuskohad

Aluskatteplaadid  
 katustele  
 katusekaldega  $\geq 16^\circ$

Aluskatteplaadid  
 katuse ökonoomse ja  
 tõhusa soojustuse jaoks

- Eriti väike soojusjuhtivus, suurepärase kaitse külma eest talvel
- Vähendab konstruktsioonilisi külmasildu
- Eriti väikese difusioonilise takistusega, tagab renoveerimispiirkonnas konstruktsioonide ohutuse
- Spetsiaalselt renoveerimiseks mõeldud paksemad plaadid
- Kasutatav koos puhuriga paigaldatava STEICO soojustusmaterjaliga
- Katuste alusplaadi tüüp: UDP-A, sobib ajutiseks katteks
- Ökoloogiline, keskkonnasäästlik ja taaskäideldav kui puit



Vanade hoonete korral ei piisa tänapäevastele soojustusnormidele vastamiseks üksnes sarikatevahelisest soojjustusest. STEICO *special dry* pakub täiendavat sarikatepealset soojjustust. Õhupidavust on võimalik lihtsalt tagada õhupidavuskangaga STEICO *multi UDB*.



## STEICO *special dry*

### Katuse renoveerimine väljastpoolt

Katuse suure pindala tõttu kaob selle kaudu väga palju soojusenergiat. Seega on renoveerimisega võimalik väga palju energiat säästa. Mida teha siis, kui katusekorrus on juba välja ehitatud ja seal elatakse? Siis on lahenduseks STEICO *special dry* – tugev soojustusplaat, mida saab paigaldada otse sarikatele.

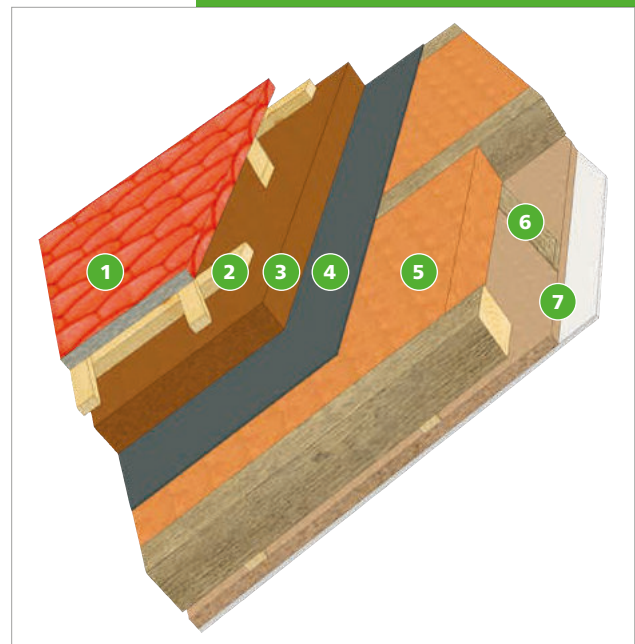
### Katuse renoveerimise näide

Idealis soojustatakse kõigepealt sarikatevaheline piirkond – selleks kasutatakse näiteks STEICO soojustussüsteemi kuuluvat pehmet puitkiud-soojustusmaterjali STEICO *flex 036*. Sageli on aga vanade sarikate mõõtmed liiga väikesed, et vastata tänapäevastele soojustusnormidele vaid sarikatevahelise soojustamisega. STEICO *special dry* võimaldab vajaliku lisasoojustuse paigaldada sarikate peale. Seejuures jääb katusealune eluruum puutumata. Soojustusplaate STEICO *special dry* tootmiseks kasutatakse „kuivmeetodit“ – nii saadakse eriti heade soojustusomadustega kerged ja stabiilsed plaadid.

#### Selgitus

- 1 Katusekate
- 2 Roovitis, distantslatid
- 3 Vahetult sarikatele paigaldatud STEICO *special dry*
- 4 Õhutõkkekangas STEICO *multi UDB*
- 5 Sarikatevaheline soojustus, nt STEICO *flex 036* või STEICO *zell*
- 6 Ruumipoolne kandekonstruktsioon (olemasolev)
- 7 Lubisementkrohvitud puitkiudplaat

#### Vana katus, tõhus soojustus



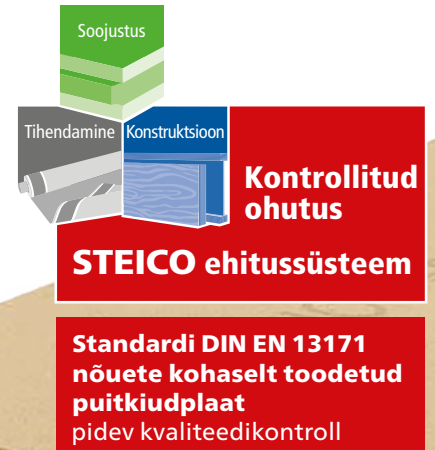


## Katuste renoveerimine väljastpoolt

## Kiire kaitse ilmastiku ja tuule eest



Katuste väljastpoolt renoveerimisel on vaja võimalikult kiiresti tagada alloleva elamispinna kaitse ilmastiku eest. **STEICO special dry** igal küljel olev tappprofiil tagab tuulepidavuse ja vee ärajuhtimise ilma vuukide täiendava teipimiseta juhul, kui katuse kalle on vähemalt 16°. Nii kaitseb **STEICO special dry** juba paigalduspäeval katust vihma ja ilmastiku mõjude eest.



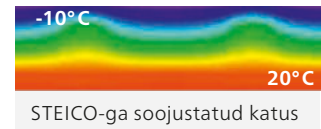
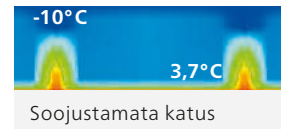
## Süsteemi ohutus

Soojustusplaadid **STEICO special dry** on veeauru läbilaskvad ja kaitsevad seega täiendavalt katusekonstruktsiooni. Veeaur saab plaate väga kergesti läbida ja nii on tagatud niiskuse pidev reguleerimine. Seega on sobiva ruumipoolse aluskonstruktsiooni, nt krohvitud puitkiudplaatide korral võimalik katuse renoveerimisel loobuda töömahukast

ruumipoolse aurutõkkekanga paigaldamisest. Selle asemel võib kasutada kergesti paigaldatavat õhutõkkekangast **STEICO multi UDB**, mida on lihtne sarikatele paigaldada. Tulemus: ökonoomsed katusekonstruktsioonid ja kestev funktsionaalne toimivus.

## STEICO-soojustus tasub end ära

Vana soojustamata katus on tõeline energiaröövel. Lisaks kaasnevad külma katusega ebameeldivad õhuvoolud siseruumides. Võrreldes soojustamata kandekonstruktsiooniga vähendab sarikatevaheline soojustus **STEICO flex 036** (140 mm) ja katva **STEICO special dry** (120 mm) kasutamine energiakadu juba enam kui 90%. Samal ajal tunneme end soojemate pindadega ruumides märksa mugavamalt.



## Sarikatega katuse ristlõike termograafiline kujutis:

kui soojustamata katuse korral on olemas teatav soojuskadu, tagavad **STEICO** soojustusmaterjalid täiusliku soojustuse ja ruumipoolse külje meeldivalt sooja pinna.

## Eelised

## Väga hea soojusjuhtivus



Soojustusplaatidel **STEICO special dry** on suurepärase soojustusvõime. Deklareeritud soojusjuhtivus  $\lambda_D$  on 0,040 [W/(mK)]. Seega on plaatidega **STEICO special dry** võimalikud suhteliselt väikese paksuse ja suurepärase soojustusvõimega pealiskonstruktsioonid. Sarikapealne soojustus tagab, vähendab ka külmasildade esinemist.

## Kindel kaitse ilmastikumõjude eest



**STEICO special dry** spetsiaalne soonpunnsulund on meie välja töötatud spetsiaalse geomeetrilise profiiliga, mis tagab lihtsa paigalduse ja kestva töökindluse. Nii on katus usaldusväärselt kaitstud vihma ja tuule mõjude eest.

## Kerged soojustusplaadid, lihtne paigaldamine



Umbes 140 kg/m<sup>3</sup> tihedusega soojustusplaadid **STEICO special dry** on väga kerged ja hästi käideldavad: nii on 120 mm plaadi mass vaid 17 kg/m<sup>2</sup> ja seda saab paigaldada ka üks inimene. Seega on võimalik ka suurte katusepindade kiire ja ökonoomne soojustamine.

# STEICO UUDISKIRI

Iga 3 nädala tagant saate asjakohaseid digiuudiseid puitehitistest: jooksvad tehnilised arengud, uued ehituslahendused ja palju muud.

steico.com /  
newsletter



## Tarneviisid: STEICO special dry

Paksus [mm]	Pikkus [mm]	Laius [mm]	Serv	Kogus / alusel [tk]	Kogus / alusel [m <sup>2</sup> ]		Kaal / m <sup>2</sup> [kg]	Alusekaal [kg]
					Bruto	Neto (kattepin)		
60	2.230	600	Tapp	36	48,168	45,644	8,40	ca. 399
80	2.230	600	Tapp	28	37,464	35,501	11,20	ca. 382
100	2.230	600	Tapp	22	29,436	27,893	14,00	ca. 370
120	1.880	600	Tapp	18	20,304	19,199	16,80	ca. 360
140	1.880	600	Tapp	16	18,048	17,066	19,60	ca. 370
160	1.880	600	Tapp	14	15,792	14,933	22,40	ca. 370
180	1.880	600	Tapp	12	13,536	12,800	25,20	ca. 360
200	1.880	600	Tapp	12	13,536	12,800	28,00	ca. 390

## Käepärased mõõdud, nt ehitusplatsil paigaldamiseks

60	2.230	600	Tapp	36	48,168	45,644	8,40	ca. 399
80	2.230	600	Tapp	28	37,464	35,501	11,20	ca. 382
100	2.230	600	Tapp	22	29,436	27,893	14,00	ca. 370
120	1.880	600	Tapp	18	20,304	19,199	16,80	ca. 360
140	1.880	600	Tapp	16	18,048	17,066	19,60	ca. 370
160	1.880	600	Tapp	14	15,792	14,933	22,40	ca. 370
180	1.880	600	Tapp	12	13,536	12,800	25,20	ca. 360
200	1.880	600	Tapp	12	13,536	12,800	28,00	ca. 390

## Tehnilised andmed: STEICO special dry

Toodetud ja kontrollitud vastavalt standardile	DIN EN 13171 ja DIN EN 14964
Plaatide märgistus	WF – EN 13171 – T5 – DS(70/-)2 – CS(10\Y) 100 – TR10 – WS1,0 – MU3 EN-14964-IL
Tulepüsivus vastavalt EVS EN 13501-1	E
Deklareeritud soojusjuhtivus $\lambda_0$ [W/(m·K)]	0,040
Deklareeritud soojustakistus $R_0$ [(m <sup>2</sup> ·K)/W]	1(40) / 1,5(60) / 2(80) / 2,5(100) / 3(120) / 3,5(140) / 4(160) / 4,5(180) / 5(200)
Tihedus [kg/m <sup>3</sup> ]	ca. 140
Veeauru difusiooni takistustegur $\mu$	3
$s_a$ -väärtus [m]	0,12(40) / 0,18(60) / 0,24(80) / 0,30(100) / 0,36(120) / 0,42(140) / 0,48(160) / 0,54(180) / 0,60(200)
Soojusmahutuvus $c$ [J/(kg·K)]	2.100
Survepinge 10% deformatsiooni korral $\sigma_{10}$ [N/mm <sup>2</sup> ]	0,1
Survetugevus [kPa]	≥ 100
Tõmbetugevus plaadi pinnaga ristisuunas [kPa]	≥ 10
Pikisuunaline õhutakistus $\perp$ [(kPa·s)/m <sup>2</sup> ]	≥ 100
Tooraine	puidukiud, PU-vaik, parafiin
Jäätmekood (AVV)	030105 / 170201, käidelda puiduna ja puidipõhiste materjalidena

## Täiendavad tehnilised andmed

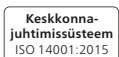
Soojusjuhtivusteguri $\lambda_e$ arvutuslik väärtus [W/(m·K)]	0,042
Soojusjuhtivusteguri $\lambda$ arvutuslik väärtus [W/(m·K)]	0,044
Soojusjuhtivusteguri $\lambda$ arvutuslik väärtus SIA järgi, [W/(m·K)]	0,040
Tuletundlikkusklass direktiivi VKF Brandschutzrichtlinie järgi	RF3 cr

**Märkus:** Ladustada puitkiudplaate horisontaalsel tasapinnal kuivas kohas, kaitsta servi kahjustuste eest, kileümbris eemaldada üksnes kuivas keskkonnas ja hoida pakendil olev etikett alles, virma maksimaalne kõrgus: 3 kaubaalust.

**Projekteerimis- ja paigaldusjuhised** leiate [www.steico.com](http://www.steico.com) või [www.tervemaja.ee](http://www.tervemaja.ee)

## Kasutusvaldkonnad, standard

**DIN 4108-10: 2015:**  
DAD (dk, dg, dm, ds); DAA (dh, ds);  
DZ; DI (zk, zg); DEO (dk, dg, dm, ds);  
WAB (dk, dg, dm, ds); WH; WTR



**STEICO**  
parim looduslik soojustus

Teie STEICO partner

Maaletooja:  
**Tervemaja OÜ**  
Tähe 135a, 50107 Tartu  
Kadaka tee 2, 10621 Tallinn  
[www.tervemaja.ee](http://www.tervemaja.ee)

[www.steico.com](http://www.steico.com)

