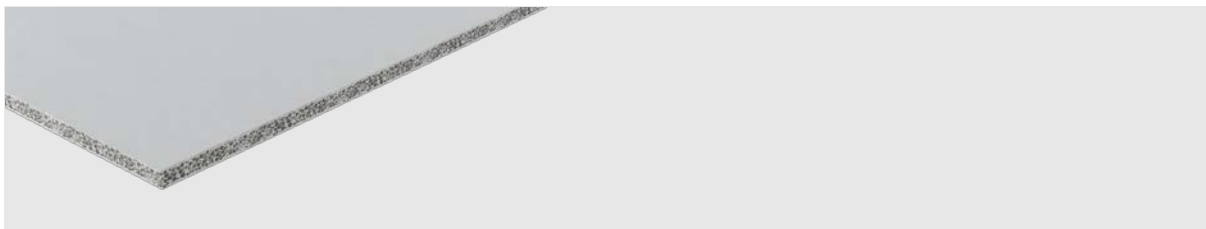


fermacell® Powerpanel HD

Jäigastav plaatvooderdis ja kõrgkvaliteediline tuletõkkevooder



TOODE

fermacell® Powerpanel HD on tsemendipõhine klaaskiuga armeeritud sändvitšstruktuuriga kergbetoonplaat. Keskkiht sisaldab väikese tihedusega paisutatud savigraanuleid ja taastöödeldud klaasvahugraanuleid. Seetõttu on plaatide mass suhteliselt väike. Armeeringu moodustab plaadi kogu ristlõike ulatuses jaotunud suure leeliskindlusega klaaskiud.

KASUTUSKOHAD

fermacell® Powerpanel HD kasutatakse puitehitisese otsese plaatvooderdisena staatilistel eesmärkidel kandvates ja jäigastavates puitkarkassiga seintes – eelkõige välisseinte välimise plaatvooderdisena. Krohvimata Powerpanel HD koos HD-vuugitehnikaga tagab 6-kuulise ajutise ja koos seejärel pealekantud krohvisüsteemiga ajas kestvalt tõhusa kaitse ilmaolude eest.

Kasutamisel hoonete vahelise seinana tagab Powerpanel HD ühekihiline vooder kogukonstruktsiooni korral tulekaitse, mis on kooskõlas tuletõkkeklassiga 90min (väljastpoolt).

Tunnustus	
Euroopa tehniline hinnang	ETA-13/0609
Üldine ehitustoodete tüübikinnitus	Z-31.1-176
Tuletundlikkus EVS EN 13501-1 järgi	mittepõlev, A1
IMO FTPC osa 1	mittepõlev
Klassifitseerimine	riiklik/Euroopa

OMADUSED

- Ei kuulu märgistamisele, emissiooni- ja kahjulike ainete vaba. Kontrollitud asutus: eco-Institut Köln.
- Kergesti töödeldav: pötkliide – kaitse ilmaolude eest juhul, kui on kasutatud HD-vuugitehnikat ja ETAG 004 tunnustusega krohvisüsteemiga.

Materjali andmed	
Tihedus	950 ± 100 kg/m ³
1 m ² kaal	ca. 14,5 kg/m ²
Tasakaaluniiskus	ca. 7 %
Veeauru difusioonitakistuskonstant	μ = 40 *
Soojusjuhtivustegur λ _{10,tr} (EVS EN 12664)	0,30 W/mK
Spetsiifiline soojusmahtuvus c _p	1,0 kJ/kgK
Suhteline pikenemine (EN 318)	- 0,40 mm/m ** 0,16 mm/m ***
Alkalität	~ 12

* Powerpanel koos kontrollitud HD-vuugitehnika ja krohvisüsteemiga.

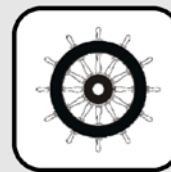
** suhteline õhuniiskus vahemikus 30–65%.

*** suhteline õhuniiskus vahemikus 65–85%.

Lisaandmeid ja -teavet, muu hulgas tugevuse kohta, vaadake Euroopa tehnilisest tunnustusest ETA 13/0609 või üldinest ehitustoodete tüübikinnitusest Z-31.1-176

Standardsete mõõtmega plaatide tolerantsid tasakaaluniiskusel	
Plaadi paksus	15 mm
Pikkus, laius, paksus	± 1 mm
Diagonaalide erinevus	≤ 2 mm
Plaatide mõõdud*	1 000 × 1 250 mm 2 600 × 1 200 mm 3 000 × 1 250 mm

*Tarneaeg selgub tellimisel, võimalik mõõtu lõikamine.



PEALISPINNAD

Nähtav külg	valamisvormi pinnasileduse ja templitega
Tagakülg	kergelt laineline, st kalibreerimist abistava lihvtöötusega
Värvus	tsementhall

LADUSTAMINE

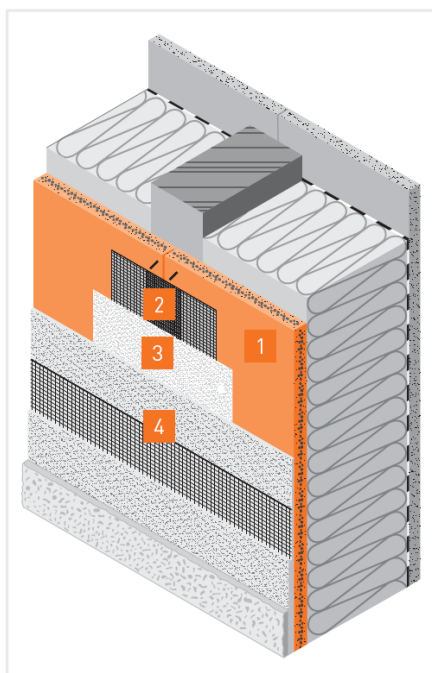
Kaubaalustele lapiti pakendatult. Plaat on külmakindel ja neid on võimalik ladustada välistingimustes (määrumise vältimiseks soovitatav katta kilega). Virnastada võib kuni 3 kaubaalust.

PAIGALDAMINE

Tavapäraste puidutöötlusmasinatega, mõõtu lõikamisel tuleb üldjuhul kasutada kõvasulammaterjalist tööriistu.

Aluskonstruktsiooni vahekaugus	
Siseruumide seinad	≤ 625 mm
Siseruumide laed	≤ 420 mm

SÜSTEEMI KONSTRUKTSIOON



- 1 15 mm fermacell® Powerpanel HD
- 2 fermacell™ vuugi teip HD
- 3 fermacell™ armeerimisliim HD
- 4 otse pealekantud krohvisüsteem

fermacell® Powerpanel HD pinnakattesüsteem konstruktsiooni välisfassaadi püsivalt tõhus kaitse ilmaolude eest.

LISATEAVE

Meie soovitused põhinevad ulatuslikel katsetel ja praktilistel kogemustel. Need ei asenda eeskirju, standardeid ega tunnustusi, samuti mittekehtivaid tehnilisi teabelehti. Kuna kasutuse käigus võib esineda väga palju mitmesuguseid mõjutegureid, soovitame enne pindade katmist teha mõnel väiksemal pinnal proovitöötlus ja -kasutus. Teabe alusel ei saa esitada hüvitisnõudeid. Tarnimise, käsitlemise ja meie lubatud omadustele vastava garantii aluseks on meie üldised äritingimused.